



Nairobi, September 30th 2015

Atlas of Living Australia:
a modular data portal framework for national
needs

TDWG 2015

Marie-Elise LECOQ (melecoq@gbif.fr) with the help
of the GBIF France team, Dave Martin (Atlas of
Living Australia) & Tim Robertson (GBIF)



Table of contents

1. Introduction

1. General Presentation

1. French Data Portal « Atlas of Living France »

1. Conclusion



GBIF France

Launched in 2006

Hosted at the National Museum of Natural History,
Paris

Main missions : help on the data and metadata
publishing, training, inform on GBIF news,
collaboration with national and international
facilities on biodiversity, etc.

More information : www.gbif.fr



Why a national portal?

Gives more possibility for users in terms of map visualization

Adds more specific fields in the search engine

Increases data quality using national tools (flags, national checklist, etc.)

Gives a visibility to data publishers in the national language



Why using Atlas of Living Australia modules?

Tools working in others countries (Spain, Scotland, Australia, etc.)

Worldwide community around the project

Perennial project from a technical point of view

Significant staff turn over especially in the IT team



French data portal History

Since 2011 : Portal development

TDWG 2013 : Discussion with Tim Robertson (GBIF) about the Atlas of Living Australia (ALA) portal

July 2014 : Workshop ALA in Canberra

February – May 2015 : installation and configuration of Atlas of Living France (ALF)

28 May 2015 : ALF in production (Beta version)



Table of contents

1. Introduction

1. **General Presentation**

1. French Data Portal « Atlas of Living France »

1. Conclusion



Information

Atlas of Living Australia Github account

- <https://github.com/AtlasOfLivingAustralia/>
 - Installation: folder ala-install
 - Documentation: folder documentation

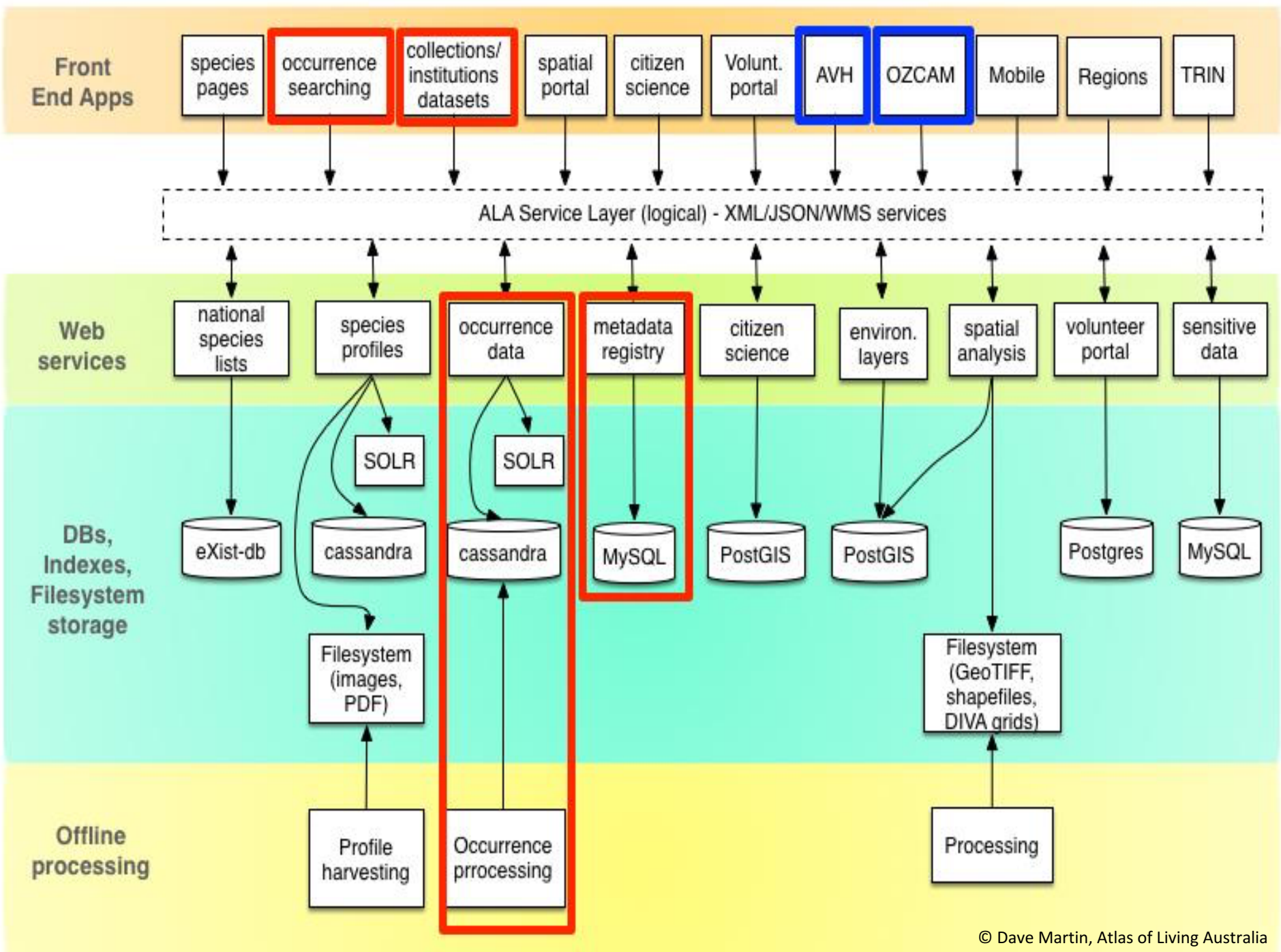
Mailing List

- ala.portal@lists.gbif.org
- Registration:
lists.gbif.org/mailman/listinfo/ala-info

Workshops

- Canberra (21 -25 July 2014)
- Paris (4-5 May 2015)





Customization

Bootstrap 2 to Bootstrap 3

- Generic-hub: JQuery 1.8 to 1.11

Removing roles and using apache2 to secure the administration part

CSS changes

Internationalization using Crowdin

MySQL schema changes for metadata profiles (collectory)



General Remarks

~ 70 days of development with 1 developer (with help from Dave Martin from Atlas of Living Australia and Tim Robertson from GBIF)

See poster for more information about the data processing in Atlas of Living France.

Need to change our server configuration



Table of contents

1. Introduction

1. General Presentation

1. French Data Portal « Atlas of Living France »

1. Conclusion



www.gbif.fr



Global Biodiversity Information Facility
Système Mondial d'Information sur la Biodiversité

> Accès libre et gratuit aux données de la biodiversité

S'INFORMER ▾

CONTRIBUER ▾

CONSULTER ▾

UTILISER ▾

RESSOURCES ▾

PARTENAIRES ▾

ACTUALITÉS

19/08/2015

Accès au portail français du GBIF

Accès au portail international du GBIF

Accès à l'administration du portail français du GBIF



Global Biodiversity Information Facility
Système Mondial d'Information sur la Biodiversité

> Accès libre et gratuit aux données de la biodiversité

BETA



S'INFORMER ▾

CONTRIBUER ▾

CONSULTER ▾

UTILISER ▾

RESSOURCES ▾

PARTENAIRES ▾

Accueil / Contribuer / Portail Atlas of Living France

Mercredi 02 Septembre 2015

LES DONNÉES FRANÇAISES SUR LA BIODIVERSITÉ

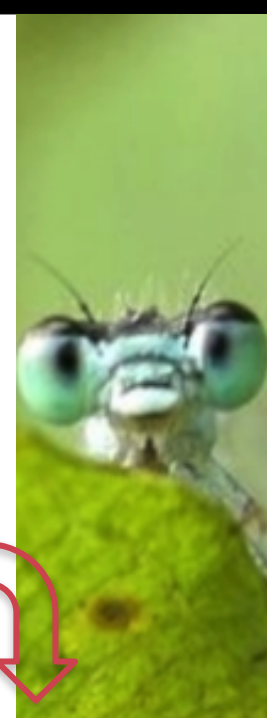
Le portail français du GBIF ouvre l'accès aux données primaires sur la biodiversité fournies par des institutions françaises. Ces données d'occurrences d'espèces sont issues de collections ou d'observations de terrain et ont une distribution géographique mondiale.

? CONSULTER LES 17 566 251 OCCURRENCES

Nom scientifique



Recherche avancée



LES DONNÉES FRANÇAISES SUR LA BIODIVERSITÉ

Le portail français du GBIF ouvre l'accès aux données primaires sur la biodiversité fournies par des institutions françaises. Ces données d'occurrences d'espèces sont issues de collections ou d'observations de terrain et ont une distribution géographique mondiale.

? CONSULTER LES **17 566 251** OCCURRENCES



Recherche avancée

LES COLLECTIONS



© Sophie Pamerlon

Informations sur les collections françaises sur la biodiversité. Vous retrouvez la description, les contacts et autres informations pratiques sur les acteurs français principaux de la biodiversité.

Accéder aux collections

148 JEUX DE DONNÉES



© Sophie Pamerlon

Accès aux données d'occurrences et informations sur les jeux de données publiés par les institutions ou collections participant au GBIF (licence, citation, etc.)

Accéder aux jeux de données

PORTAIL SPATIAL



© Sophie Pamerlon

Exploration des occurrences géo-référencées (en cours de construction).

Explorer les occurrences

RECHERCHE PAR OCCURRENCES DANS

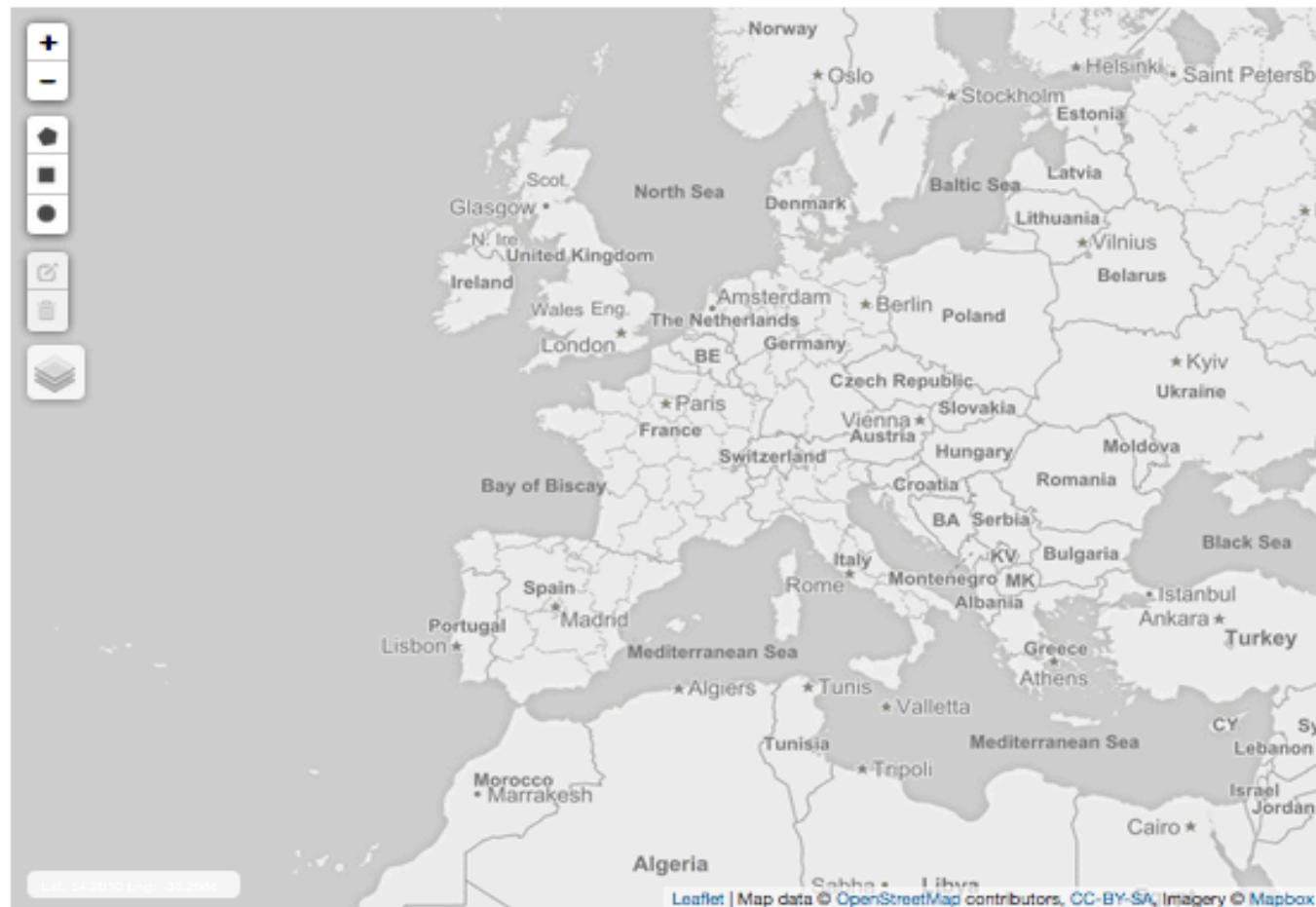
Recherche

Recherche avancée

Recherche par taxon

Recherche spatiale

Select one of the draw tools (polygon, rectangle, circle), draw a shape and click the search link that pops up.



ENREGISTREMENTS D'OCCURRENCES

Meles meles

Quick search

Personnaliser les filtres

17 157 results for text:Meles meles

Narrow your results

Taxonomic

Geospatial

Temporal

Record details

Attribution

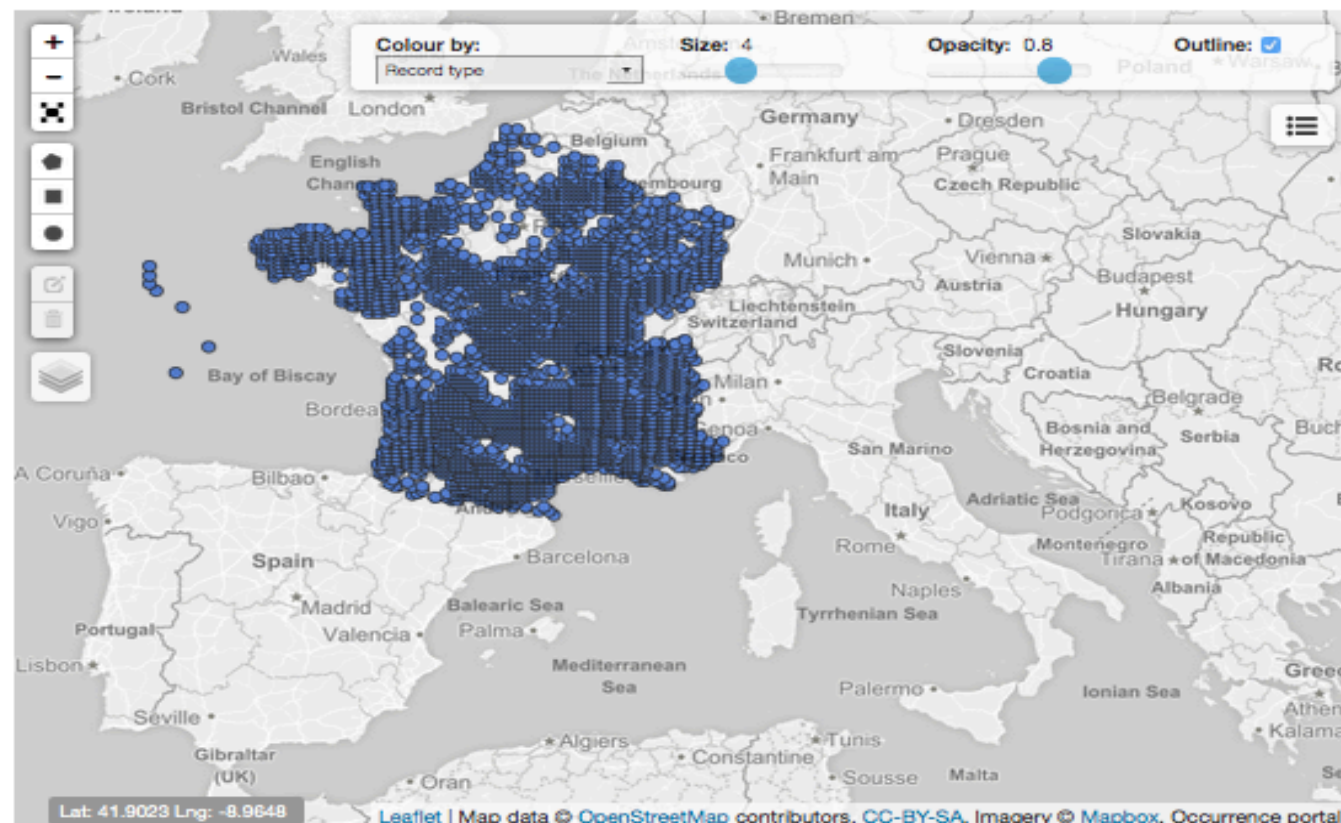
Miscellaneous

Records

Map

Charts

Download map



LES DONNÉES FRANÇAISES SUR LA BIODIVERSITÉ

Le portail français du GBIF ouvre l'accès aux données primaires sur la biodiversité fournies par des institutions françaises. Ces données d'occurrences d'espèces sont issues de collections ou d'observations de terrain et ont une distribution géographique mondiale.

? CONSULTER LES **17 566 251** OCCURRENCES



Recherche avancée

LES COLLECTIONS



© Sophie Pamerlon

Informations sur les collections françaises sur la biodiversité. Vous retrouvez la description, les contacts et autres informations pratiques sur les acteurs français principaux de la biodiversité.

Accéder aux collections

148 JEUX DE DONNÉES



© Sophie Pamerlon

Accès aux données d'occurrences et informations sur les jeux de données publiés par les institutions ou collections participant au GBIF (licence, citation, etc.)

Accéder aux jeux de données

PORTAIL SPATIAL



© Sophie Pamerlon

Exploration des occurrences géo-référencées (en cours de construction).

Explorer les occurrences

JEUX DE DONNÉES

La plupart du contenu du France demo, comme les enregistrements d'occurrences, les données environnementales, provient de jeux de données fournis par des institutions, des collecteurs individuels et des réseaux sur la biodiversité. Ces jeux de données sont listés sur cette page..

Vous pouvez affiner votre recherche de jeux de données en cliquant sur un filtre dans la liste de gauche. Cliquez sur le symbole ▶ pour afficher une description du jeu de données. Pour en savoir plus, vous pouvez accéder à la page de métadonnées du jeu de données en cliquant sur son nom..

Refine Results

Content type

Point occurrence data (148)

Gbif import (148)

Showing 148 data sets.

Rechercher

Réinitialiser liste

Download

Results per page 20

Sort by name

Sort order ascending

▶ [Actualisation de la cartographie des Ptéridophytes de France et d'Europe occidentale](#)

Type of resource: records License: other License version: [View records](#)

▶ [Aix-Marseille Université - MARS herbarium – Cytogenetic data-base](#)

Type of resource: records License: other License version: [View records](#)

▶ [Apterygota collection \(EA\) of the Muséum national d'Histoire naturelle \(MNHN - Paris\)](#)

Type of resource: records License: other License version: [View records](#)

▶ [Araneae collection \(AR\) of the Muséum national d'Histoire naturelle \(MNHN - Paris\)](#)

Type of resource: records License: other License version: [View records](#)

▶ [arim](#)

Type of resource: records License: other License version: [View records](#)

▶ [Atlas des plantes vasculaires de Lorraine](#)

Type of resource: records License: other License version: [View records](#)

▶ [Aves MZS](#)

Type of resource: records License: other License version: [View records](#)

▶ [Baillon Collection](#)

Type of resource: records License: other License version: [View records](#)

▶ [Barley French National Collection](#)

ACTUALISATION DE LA CARTOGRAPHIE DES PTÉRIDOPHYTES DE FRANCE ET D'EUROPE OCCIDENTALE

GUID : 2aaf8ea9-0460-41d2-a651-3583479947c6

DESCRIPTION

Ce projet a pour but de réactualiser, avec un point de départ au 1er janvier 2000, les cartes de répartition présentées dans l'ouvrage de R. Prelli & M. Boudrie "Les fougères et plantes alliées de France et d'Europe occidentale" (éditions Belin, 2001), cartes qui sont actuellement basées sur un état datant du 1er janvier 1980.

De nombreux départements ne sont pas encore couverts et nous recherchons des collaborateurs pour poursuivre ce travail.

<http://pterido.tela-botanica.org/>

TYPE OF CONTENT

Includes: point occurrence data, gbif import.

CITATION

Please cite this data as follows, and pay attention to the rights documented in the rights.txt: Please respect the rights declared for each dataset in the download: Tela Botanica: Actualisation de la cartographie des Ptéridophytes de France et d'Europe occidentale doi:10.15468/xogtn8

RIGHTS

Dataset: Actualisation de la cartographie des Ptéridophytes de France et d'Europe occidentale Rights as supplied: Not supplied

DIGITISED RECORDS

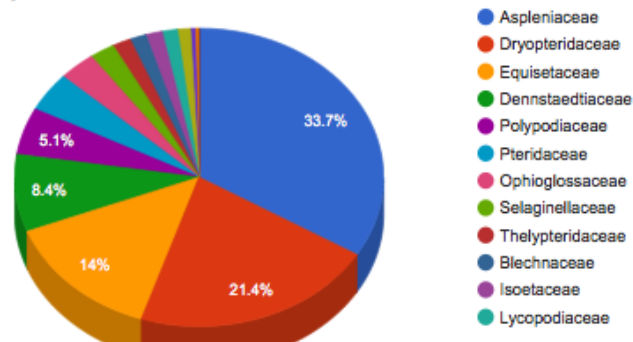
8,880 records can be accessed through the Atlas of Living Australia. This resource was last checked for updated data on **27 May 2015**. The most recent data was published on **27 May 2015**.

[Click to view records for the Actualisation de la cartographie des Ptéridophytes de France et d'Europe occidentale resource.](#)

Explorer les enregistrements par taxonomie

- Kingdoms
 - Plantae - 8880
 - Pteridophyta - 7202
 - Equisetophyta - 1236
 - Lycopodiophyta - 442

By family



DATA ACCESS

8,880 records

[Voir les enregistrements](#)

CONTACT

david@tela-botanica.org
 phone: +334 67 52 41 22
 email this contact



LES DONNÉES FRANÇAISES SUR LA BIODIVERSITÉ

Le portail français du GBIF ouvre l'accès aux données primaires sur la biodiversité fournies par des institutions françaises. Ces données d'occurrences d'espèces sont issues de collections ou d'observations de terrain et ont une distribution géographique mondiale.

? CONSULTER LES **17 566 251** OCCURRENCES



Recherche avancée

LES COLLECTIONS



© Sophie Pamerlon

Informations sur les collections françaises sur la biodiversité. Vous retrouvez la description, les contacts et autres informations pratiques sur les acteurs français principaux de la biodiversité.

Accéder aux collections

148 JEUX DE DONNÉES



© Sophie Pamerlon

Accès aux données d'occurrences et informations sur les jeux de données publiés par les institutions ou collections participant au GBIF (licence, citation, etc.)

Accéder aux jeux de données

PORTAIL SPATIAL



© Sophie Pamerlon

Exploration des occurrences géo-référencées (en cours de construction).

Explorer les occurrences

MÉTADONNÉES SUR LES INSTITUTIONS, LES COLLECTIONS ET LES PROJETS

Découvrez l'institution, les collections qu'elle contient et affichez les enregistrements de spécimens qui ont été informatisés. Actuellement, seules les collections de France partenaires sont affichées. Au fil du temps, cette liste sera élargie pour inclure toutes les collections d'histoire naturelle de {0}.

Cliquez sur un des bouton pour afficher uniquement ces organismes.

Toutes les collections

Show all 79 collections.



Flore

Plantes vasculaires, algues, lichens et bryophytes.



Faune

Mammifères, oiseaux, reptiles, poissons, amphibiens et invertébrés.



Mycètes

Champignons.



Micro-organismes

Protistes, bactéries, virus, champignons microscopiques et algues microscopiques.



Paléontologie

Organismes fossiles.



Carte

Liste

3 collections are listed alphabetically. Cliquez sur un nom de la collection pour avoir plus de détails, y compris les enregistrements de spécimens numérisés de la collection. Les collections ne figurant pas sur la carte (à cause du manque d'informations sur la localisation) sont signalées 🚩.

- Centre de Ressources Biologiques de l'Institut Pasteur
 - Centre de Ressources Biologiques de l'Institut Pasteur
- Institut National de la Recherche Agronomique (INRA)
 - CIRM-Levures
 - Collection Française de Bactéries Phytopathogènes

3 microbial collections.

All are currently visible on the map.

CENTRE DE RESSOURCES BIOLOGIQUES DE L'INSTITUT PASTEUR

Institution : Centre de Ressources Biologiques de l'Institut Pasteur

GUID : f03cf033-66d8-4562-bace-f0417532c110

Overview

Records

DESCRIPTION

Le CRBIP conserve des collections de matériels biologiques et les informations qui leur sont associées. Un certain nombre de contrôles sont effectués afin d'assurer la conformité du matériel biologique avec les propriétés décrites par le déposant. Ces informations sont regroupées dans une base de données informatique (logiciel ARPAS) et un catalogue couvrant chacune des collections peut être édité. Le CRBIP facilite ainsi l'accès de ces ressources biologiques aux clients, aux chercheurs, en France et à l'étranger suivant les normes de sécurité pour la santé et l'environnement, conformément aux règlements et aux lois en vigueur, en assurant une utilisation durable et une traçabilité maximale. De plus, le CRBIP s'enrichit de façon permanente en intégrant de nouvelles collections et en diversifiant les collections existantes, mettant ainsi à disposition des matériels de plus en plus nombreux. Par ailleurs, le CRBIP participe à la mise en place d'un réseau international de CRB.

TAXONOMIC RANGE

NUMBER OF SPECIMENS IN THE COLLECTION

The estimated number of specimens in the collection Centre de Ressources Biologiques de l'Institut Pasteur is 9 329.

Click the Records & Statistics tab to access those database records that are available through the atlas.

Metadata last updated on 2015-05-26 18:00:45.0



Institut Pasteur

DATA ACCESS

9,329 enregistrements

Voir les enregistrements

LOCATION

28, rue Docteur Roux
Paris
Ile de France 75724
France

crbip@pasteur.fr

CONTACT

crbip@pasteur.fr
Contact de la ressource
email this contact

Sophie Pamerlon
Fournisseur des métadonnées
email this contact

WEB SITE

Visit the institution's website

CONTRIBUTORS TO THIS PAGE

Centre de Ressources Biologiques de l'Institut Pasteur

Table of contents

1. Introduction
1. General Presentation
1. French Data Portal « Atlas of Living France »
1. Conclusion



Conclusion

Next installation: new server and spatial portal

Great tools with a community growing up

Special thanks to the Atlas of Living Australia (ALA) team and to the GBIF Spain especially Dave Martin (ALA) and Santiago Martinez de la Riva (GBIF Spain) and also to Tim Robertson (GBIF).



😊 Ahsante sana 😊

Marie-Elise Lecoq

melecoq@gbif.fr

@bouhoubme

GBIF France

gbif@gbif.fr

@gbiffrance

www.gbif.fr

<https://github.com/gbiffrance>

